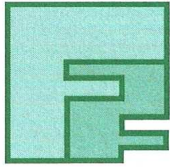


# FRANCO & FILS

FABRICATION D'APPAREILS PARA-MÉDICAUX

S.A. Capital 43 200 € - R.C. Nevers B 6911880454



Zone Industrielle - R. N. 7  
58320 POUQUES-LES-EAUX  
Tél. 03 86 68 83 22  
Fax 03 86 68 55 95  
Site : [www.francofils.com](http://www.francofils.com)  
E.mail : [info@francofils.com](mailto:info@francofils.com)

Licence  
Mécanothérapie  
Pouliothérapie  
Ergothérapie



N° INTRACOMMUNAUTAIRE FR 66691880454 - APE 331 B

## REGLAGE DU VERIN A GAZ TABLE A DOSSIER REGLABLE PAR VERIN A GAZ avec poussoirs hydrauliques

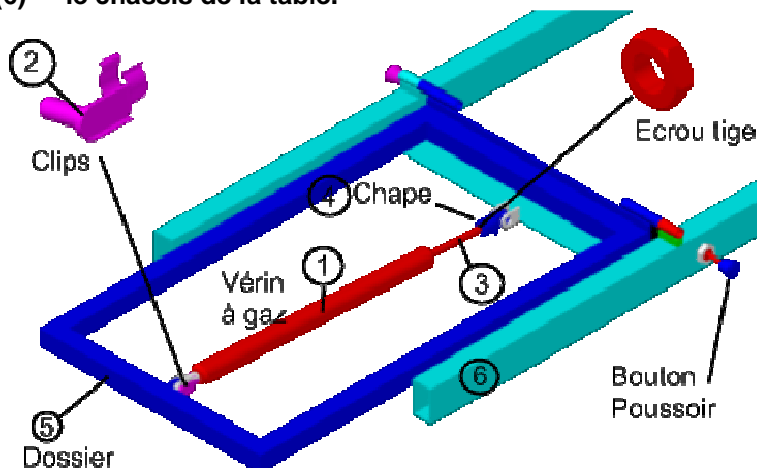
Notice valable pour les tables à dossier avec poussoirs hydrauliques  
fabriquées entre 1997 et 1999

### RECOMMANDATIONS :

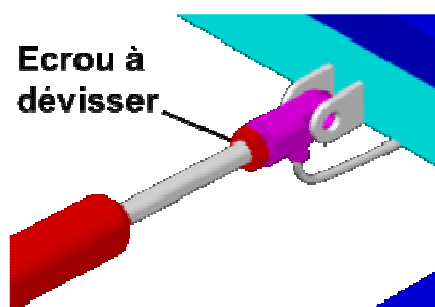
**Pour faciliter toute intervention sur le dossier de la table, il est recommandé de mettre la table en position haute maximum, de débrancher la table du réseau électrique. Toute intervention sur la table est effectuée sans présence sur la table.**

Le dossier de la table relevable par vérin à gaz et piloté par poussoirs hydrauliques est constitué de :

- (1) un vérin à gaz.
- (2) clips amovible situé sur la chape arrière du vérin à gaz (fixation du vérin sur les pattes du dossier)
- (3) la tige de vérin chromée et filetée M10 avec un écrou plat M10.
- (4) la chape hydraulique + 2 tuyaux noirs reliés aux boutons poussoirs.
- (5) le dossier de table.
- (6) le châssis de la table.

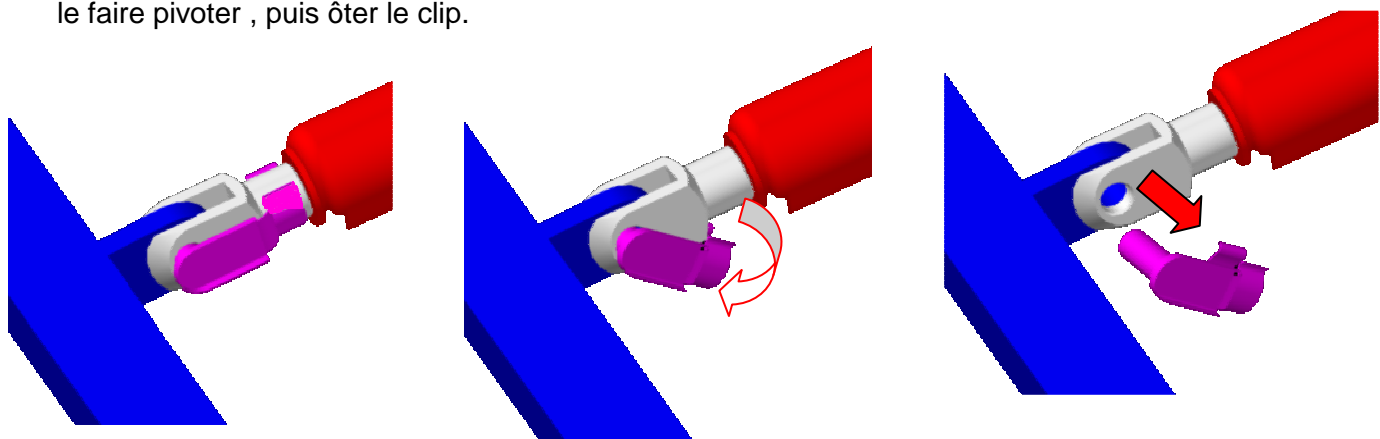


L'écrou de blocage situé sur la tige chromée du vérin bloque la chape hydraulique :

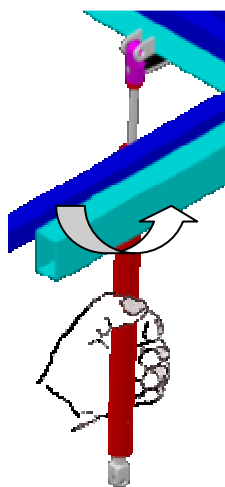


1° dévisser l'écrou de la tige.

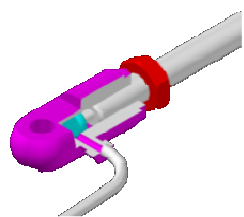
2° déclipser le clips situé sur l'arrière du vérin à gaz (côté pattes du dossier) : le faire pivoter , puis ôter le clip.



3° maintenir et faire pivoter le vérin à gaz vers le bas, puis faire pivoter le vérin de manière à faire dévisser légèrement la tige chromée du vérin au niveau de la chape hydraulique.

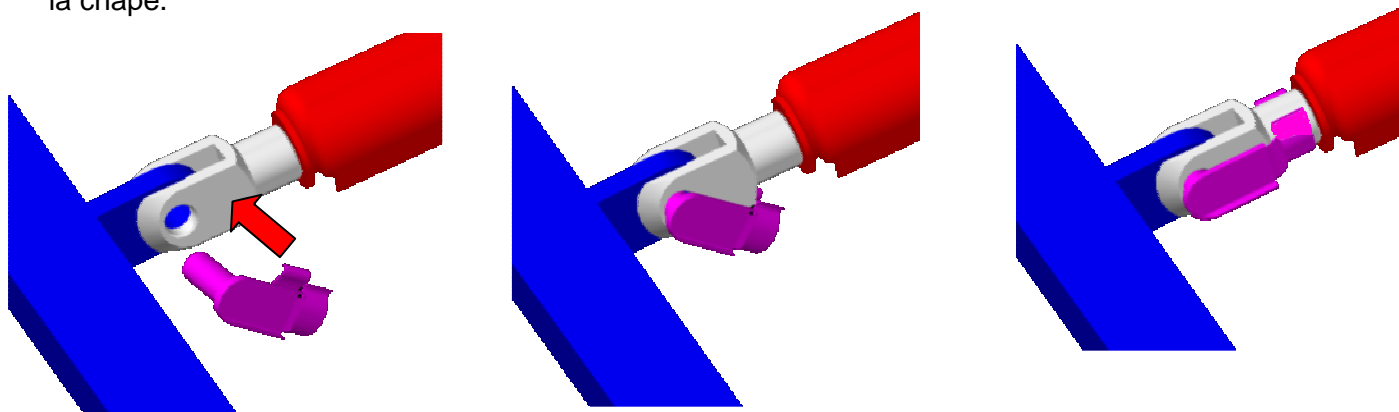


De cette manière, en dévissant on rabaisse le point de contact du téton de la tige de vérin avec le piston de la chape hydraulique.



4° Revisser et serrer l'écrou contre la chape hydraulique.

5° Replacer la chape arrière du vérin du dossier, insérer l'axe du clips dans l'orifice, puis clipser en le faisant pivoter vers l'axe de la chape.



6° Faites des essais à vide pour contrôler si le réglage est suffisant. (le dossier doit monter que lorsque l'on actionne l'un des 2 boutons poussoirs latéraux.)